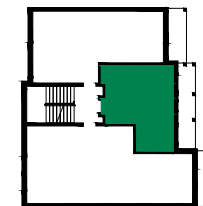


OSIEDLE

NA ZDROWIU



BUDYNEK C1-35 PIĘTRO I

C1.35.05

31,69m² | 1 pokój

1	komunikacja	3.68m ²
2	łazienka	4.13m ²
3	salon + aneks kuch.	17.34m ²
4	pokój	6.55m ²
0	taras	10.22m ²

Wysokość pomieszczeń w świetle 281cm



— ścianki działowe
 — ściany konstrukcyjne

Plan mieszkania może ulec niewielkim zmianom w trakcie realizacji budynku.