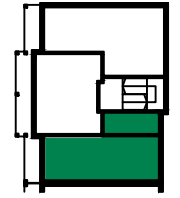


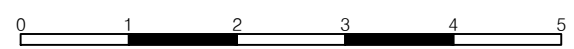
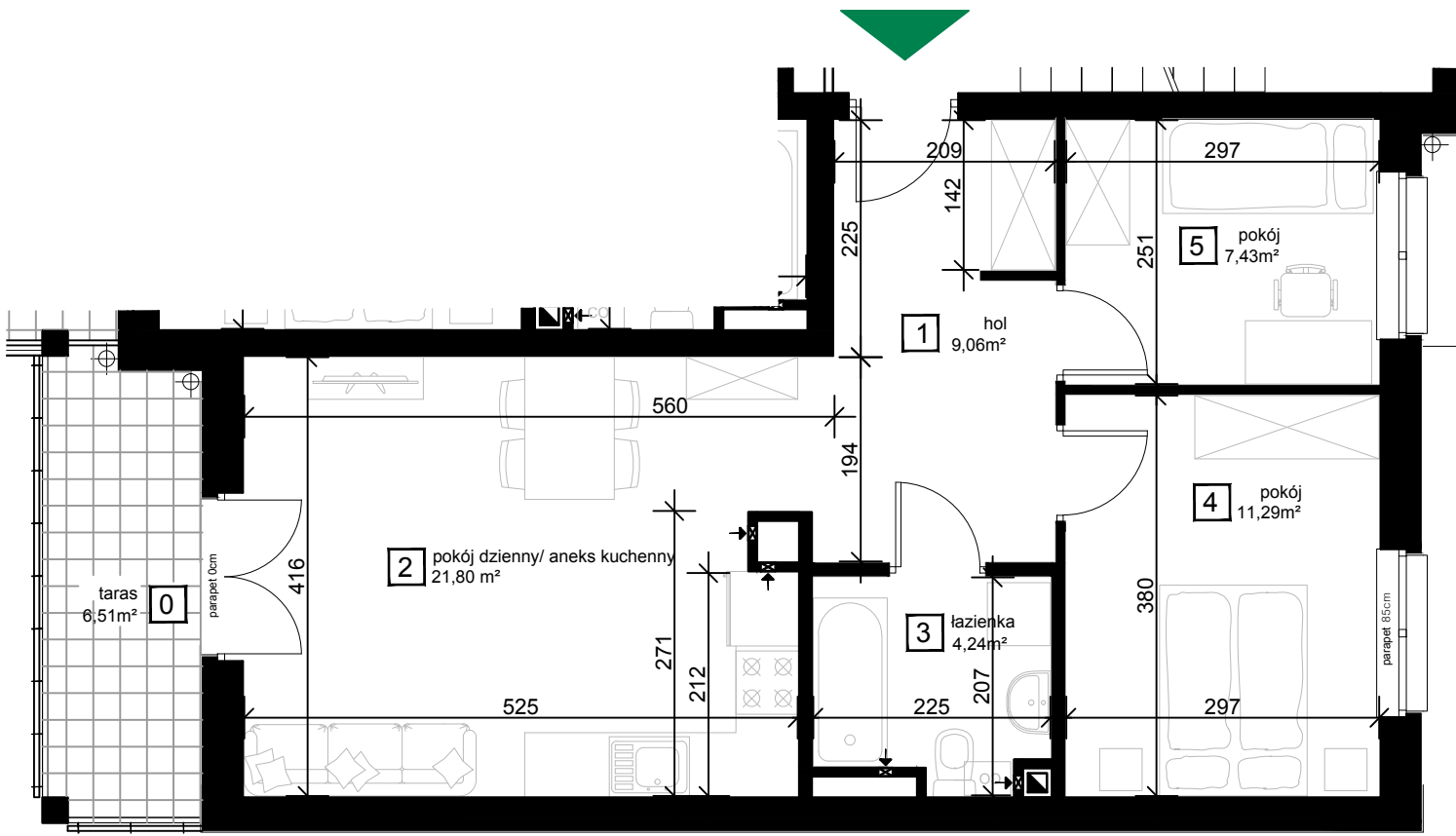
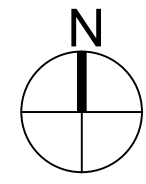
OSIEDLE 
NA ZDROWIU



BUDYNEK C15 PIĘTRO 1
C.15.06
 53,81m² | 3 pokoje

1	hol	9,06m ²
2	pokój dzienny/ aneks kuchenny	21,80m ²
3	łazienka	4,24m ²
4	pokój	11,29m ²
5	pokój	7,43m ²
0	taras	6,51m ²

Wysokość pomieszczeń w świetle 281cm



— ścianki działowe
 — ściany konstrukcyjne

Plan mieszkania może ulec niewielkim zmianom w trakcie realizacji budynku.