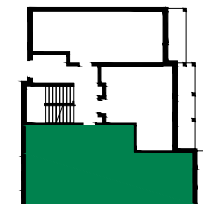


OSIEDLE NA ZDROWIU



BUDYNEK C1-37 PARTER

C1.37.03

71,13m² | 4 pokoje

1	komunikacja	12.55m ²
2	łazienka	4.84m ²
3	salon	16.81m ²
4	kuchnia	6.36m ²
5	pokój	8.96m ²
6	pokój	10.34m ²
7	pokój	9.64m ²
8	wc	1.64m ²
0	ogródek	46.07m ²

Wysokość pomieszczeń w świetle 281cm



- ścianki działowe
- ściany konstrukcyjne

Plan mieszkania może ulec niewielkim zmianom w trakcie realizacji budynku.