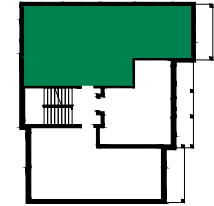


OSIEDLE

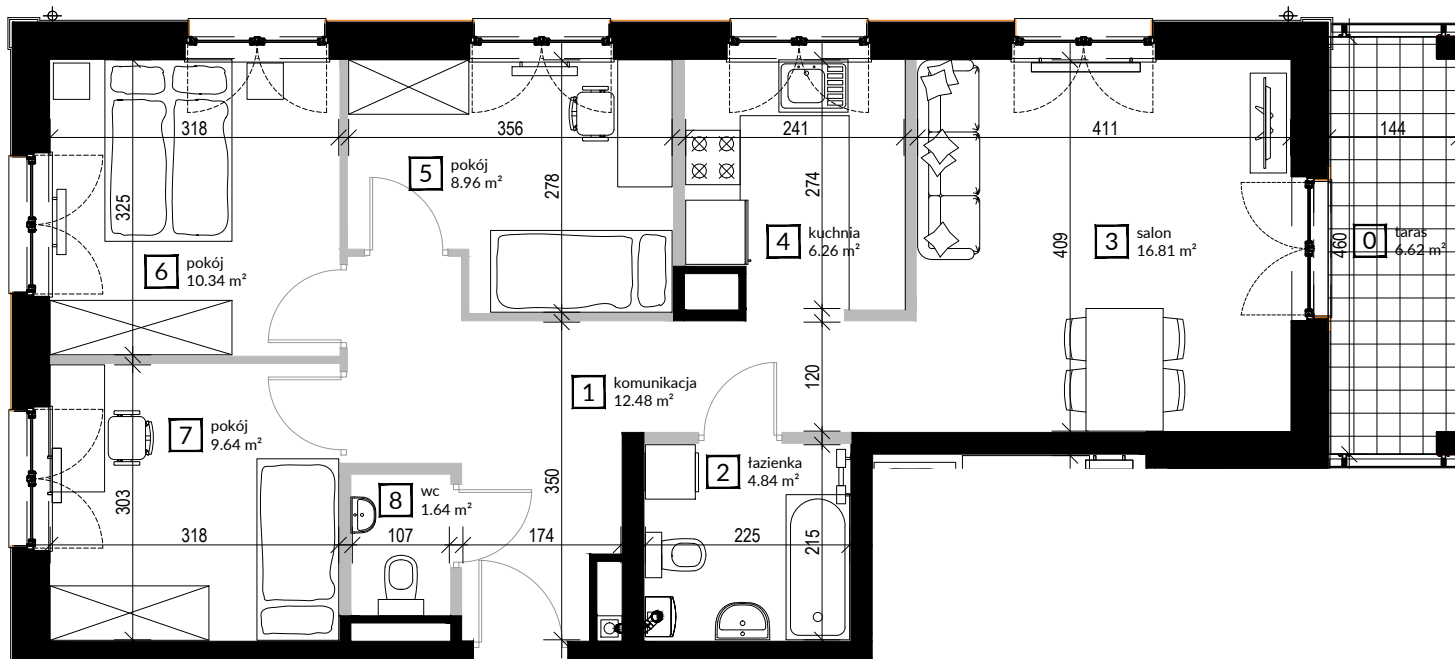
NA ZDROWIU





BUDYNEK C1-27 PIĘTRO I

C1.27.06

70,96m² | 4 pokoje



-  - ścianki działowe
-  - ściany konstrukcyjne

Plan mieszkania może ulec niewielkim zmianom w trakcie realizacji budynku.

1	komunikacja	12.48m ²
2	łazienka	4.84m ²
3	salon	16.81m ²
4	kuchnia	6.26m ²
5	pokój	8.96m ²
6	pokój	10.34m ²
7	pokój	9.64m ²
8	wc	1.64m ²
0	ogródek	35.03m ²

Wysokość pomieszczeń w świetle 281cm

