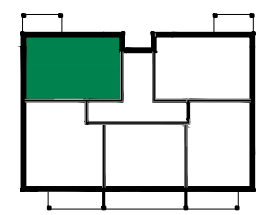


OSIEDLE NA ZDROWIU



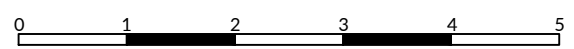
BUDYNEK F.11 II PIĘTRO

F.11.11

57,50m² | 3 pokoje

1	hol	8,95m ²
2	salon + aneks kuchenny	22,51m ²
3	pokój	10,74m ²
4	pokój	11,03m ²
5	łazienka	4,28m ²
0	taras	6,82m ²

Wysokość pomieszczeń w świetle 261cm



— ścianki działowe
 — ściany konstrukcyjne

Plan mieszkania może ulec niewielkim zmianom w trakcie realizacji budynku.