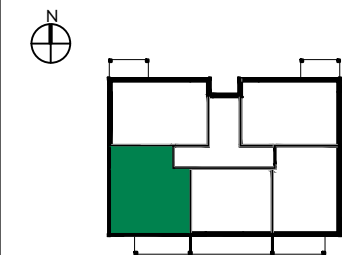


OSIEDLE NA ZDROWIU



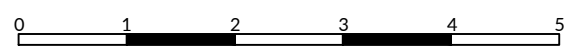
BUDYNEK F.11 I PIĘTRO

F.11.07

59,00m² | 3 pokoje

1	hol	9,58m ²
2	salon	16,10m ²
3	kuchnia	8,08m ²
4	pokój	9,20m ²
5	pokój	11,43m ²
6	łazienka	4,61m ²
7	taras	14,27m ²

Wysokość pomieszczeń w świetle 261cm



— ścianki działowe
 — ściany konstrukcyjne

Plan mieszkania może ulec niewielkim zmianom w trakcie realizacji budynku.