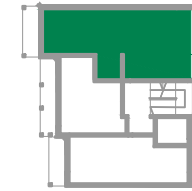


OSIEDLE NA ZDROWIU



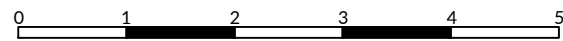
BUDYNEK C1.10 PIĘTRO 2

C1.10.09

70,90m² | 4 pokoje

1	hol	12,84m ²
2	łazienka	4,48m ²
3	salon	16,81m ²
4	kuchnia	6,18m ²
5	pokój	8,96m ²
6	pokój	10,34m ²
7	pokój	9,65m ²
8	wc	1,64m ²
0	taras	6,14m ²

Wysokość pomieszczeń w świetle 259cm



— ścianki działowe
 ■ ściany konstrukcyjne

Plan mieszkania może ulec niewielkim zmianom w trakcie realizacji budynku.