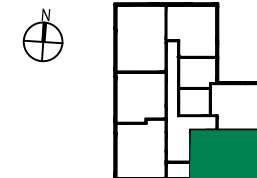


OSIEDLE NA ZDROWIU



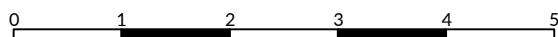
BUDYNEK A4 PIĘTRO 2

A4.03.18

58,04m² | 3 pokoje

1	salon	16.26m ²
2	pokój	10.04m ²
3	pokój	9.01m ²
4	kuchnia	8.49m ²
5	łazienka	3.70m ²
6	wc	2.41m ²
7	komunikacja	8.12m ²
0	balkon	16.67m ²

Wysokość pomieszczeń w świetle 261cm



— ścianki działowe
 ■ ściany konstrukcyjne

Plan mieszkania może ulec niewielkim zmianom w trakcie realizacji budynku.