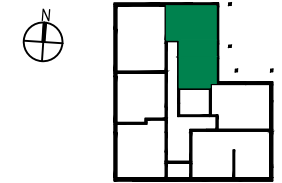


OSIEDLE

NA ZDROWIU



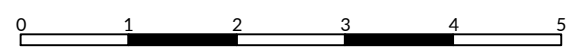
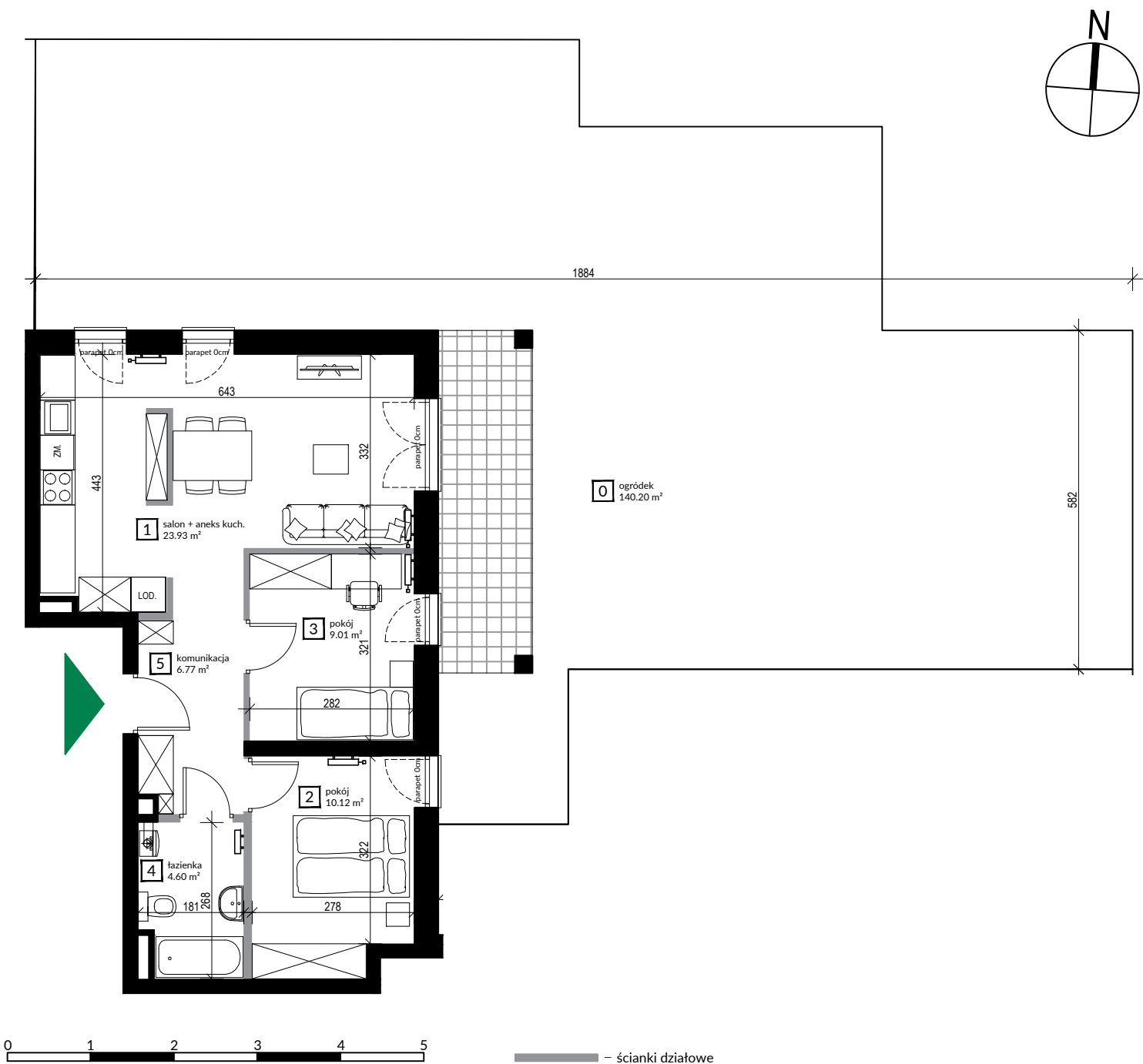
BUDYNEK A4 PARTER

A4.01.04

54,43m² | 3 pokoje

1	salon + aneks kuchenny	23.93m ²
2	pokój	10.12m ²
3	pokój	9.01m ²
4	łazienka	4.60m ²
5	komunikacja	6.77m ²
0	ogródek	140.20m ²

Wysokość pomieszczeń w świetle 261cm



— ścianki działowe
 — ściany konstrukcyjne

Plan mieszkania może ulec niewielkim zmianom w trakcie realizacji budynku.